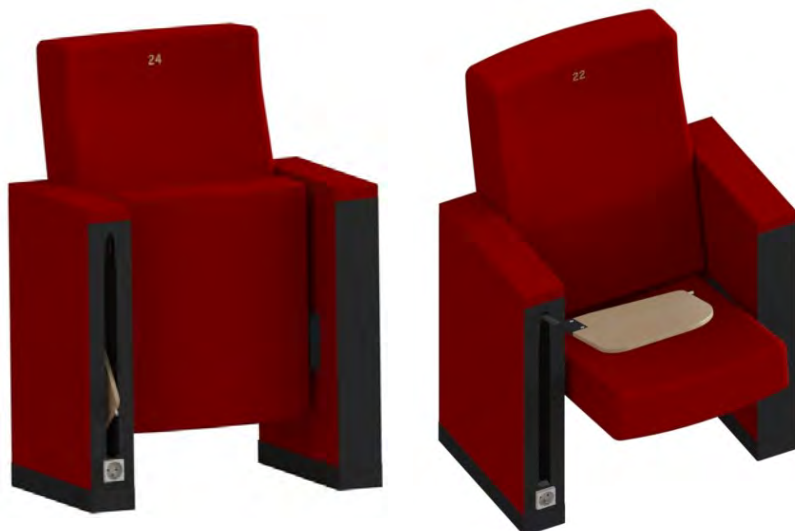


SIGNATURE F

Fabrication et Pose de Fauteuils

Cinéma-Théâtre-Amphithéâtre-Salle de Spectacle-Auditorium-Conférence

MARIVAUX



Fauteuil de conférence et de spectacle à piétement latéral type caisson.

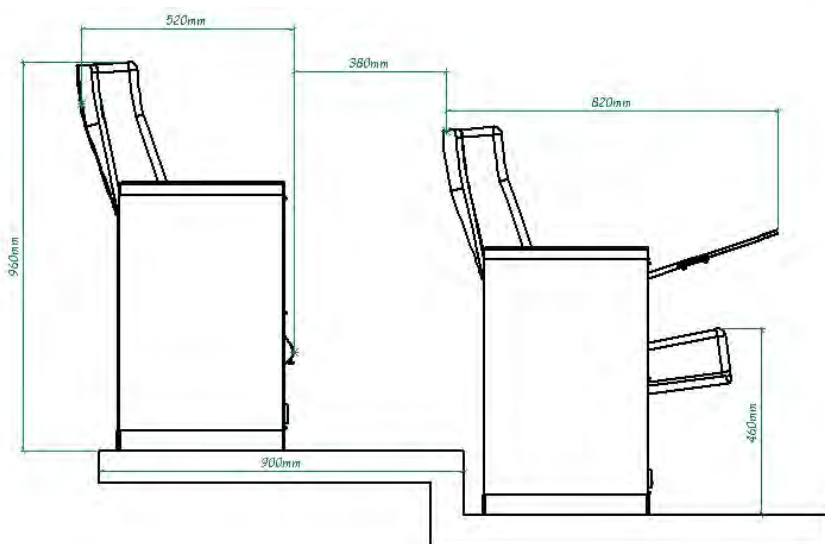
Le relevage de l'assise s'effectue par inertie et ne nécessite donc aucun entretien ni réglage dans le temps.

Son mouvement est contrôlé par un amortisseur afin d'éviter tout rebond et claquement intempestif.

Les sièges sont reliés entre eux par les accoudoirs, assurant ainsi un ensemble pérenne et solide en accord avec l'article AM18 relatif à la réglementation des ERP.

L'implantation peut se faire droite, cintrée ou en pans coupés.

Les sièges sont fabriqués sur mesure et adaptés en usine à tout type de sol, plat, pente, contre-pente, etc...



Ce siège a été spécialement étudié afin de garantir un confort maximum en utilisation tout en respectant l'article L28 de la réglementation des ERP. Sa conception particulièrement robuste nous permet de garantir ce produit 15 ans hors vandalisme et utilisation inappropriée.

DESCRIPTIF MARIVAUX



RAL 9001	RAL 9002	RAL 9003	RAL 9004	RAL 9005	RAL 9006	RAL 9007	RAL 9008
RAL 9009	RAL 9010	RAL 9011	RAL 9012	RAL 9013	RAL 9014	RAL 9015	RAL 9016
RAL 9017	RAL 9018	RAL 9019	RAL 9020	RAL 9021	RAL 9022	RAL 9023	RAL 9024
RAL 9025	RAL 9026	RAL 9027	RAL 9028	RAL 9029	RAL 9030	RAL 9031	RAL 9032
RAL 9033	RAL 9034	RAL 9035	RAL 9036	RAL 9037	RAL 9038	RAL 9039	RAL 9040
RAL 9041	RAL 9042	RAL 9043	RAL 9044	RAL 9045	RAL 9046	RAL 9047	RAL 9048
RAL 9049	RAL 9050	RAL 9051	RAL 9052	RAL 9053	RAL 9054	RAL 9055	RAL 9056
RAL 9057	RAL 9058	RAL 9059	RAL 9060	RAL 9061	RAL 9062	RAL 9063	RAL 9064
RAL 9065	RAL 9066	RAL 9067	RAL 9068	RAL 9069	RAL 9070	RAL 9071	RAL 9072
RAL 9073	RAL 9074	RAL 9075	RAL 9076	RAL 9077	RAL 9078	RAL 9079	RAL 9080
RAL 9081	RAL 9082	RAL 9083	RAL 9084	RAL 9085	RAL 9086	RAL 9087	RAL 9088
RAL 9089	RAL 9090	RAL 9091	RAL 9092	RAL 9093	RAL 9094	RAL 9095	RAL 9096
RAL 9097	RAL 9098	RAL 9099	RAL 9100	RAL 9101	RAL 9102	RAL 9103	RAL 9104
RAL 9105	RAL 9106	RAL 9107	RAL 9108	RAL 9109	RAL 9110	RAL 9111	RAL 9112
RAL 9113	RAL 9114	RAL 9115	RAL 9116	RAL 9117	RAL 9118	RAL 9119	RAL 9120
RAL 9121	RAL 9122	RAL 9123	RAL 9124	RAL 9125	RAL 9126	RAL 9127	RAL 9128
RAL 9129	RAL 9130	RAL 9131	RAL 9132	RAL 9133	RAL 9134	RAL 9135	RAL 9136
RAL 9137	RAL 9138	RAL 9139	RAL 9140	RAL 9141	RAL 9142	RAL 9143	RAL 9144
RAL 9145	RAL 9146	RAL 9147	RAL 9148	RAL 9149	RAL 9150	RAL 9151	RAL 9152
RAL 9153	RAL 9154	RAL 9155	RAL 9156	RAL 9157	RAL 9158	RAL 9159	RAL 9160
RAL 9161	RAL 9162	RAL 9163	RAL 9164	RAL 9165	RAL 9166	RAL 9167	RAL 9168
RAL 9169	RAL 9170	RAL 9171	RAL 9172	RAL 9173	RAL 9174	RAL 9175	RAL 9176
RAL 9177	RAL 9178	RAL 9179	RAL 9180	RAL 9181	RAL 9182	RAL 9183	RAL 9184
RAL 9185	RAL 9186	RAL 9187	RAL 9188	RAL 9189	RAL 9190	RAL 9191	RAL 9192
RAL 9193	RAL 9194	RAL 9195	RAL 9196	RAL 9197	RAL 9198	RAL 9199	RAL 9200

Structure :

Piétement latéral conjuguant bois et acier formant un ensemble solide et pérenne en parfaite adéquation avec les exigences imposées par une utilisation intensive dans un auditorium ou un théâtre.

Il est constitué d'un plat d'épaisseur 6 mm mis en forme et supportant la structure bois en contre-plaqué de 98 mm contenant les éléments de fixation de l'assise, du dossier et des accoudoirs. Cet ensemble est repris sur une platine de fixation de 6mm également.

Les piétements sont solidement fixés au sol par un complexe éprouvé de 2 chevilles-tirefonds, 10x50 pour les chevilles nylon et 8x70 pour les tirefonds sur un support béton dosé à 350 kg/m³ et de 3 vis peinture 7x50 sur un support bois de 36mm d'épaisseur minimum. A noter qu'au besoin nous réalisons des tests à l'arrachement afin de dimensionner au mieux les ancrages de sièges.

Un cache est placé en partie basse du piétement afin d'assurer la continuité visuelle du piétement jusqu'au sol et de masquer les fixations.

La basculation est de type contre poids sur un axe déporté, elle limite l'effort sur le système de relevage et permet une fois l'assise relevée de ne pas dépasser l'aplomb des accoudoirs.

Un amortisseur à silicone contrôle la remontée et l'accélération de l'assise jusqu'à sa position fermée et empêche ainsi tout rebond et les possibles nuisances sonores que cela implique.

Les pièces en mouvement sont montées sur des bagues en nylon auto-lubrifiées.

Un système de butée en caoutchouc réglable permet l'absence de bruit au relevage ainsi que le parfait alignement des assises une fois la pose effectuée.

Toutes les parties métalliques sont découpées au moyen d'une grenailleuse automatisée et cuites au four à 200 degrés après poudrage d'une solution époxy antirouille. Coloris au choix dans la gamme RAL.

Coussins :

Composition de l'assise :

- Structure porteuse simple galbe en contreplaqué de hêtre moulé haute densité de 15mm.
- Une mousse découpée CMHR d'une densité de 40kg/m³ et d'épaisseur 65 à 95mm.

Composition du dossier :

- Structure porteuse triple galbe en contreplaqué de hêtre moulé haute densité de 13mm.
- Une mousse découpée CMHR d'une densité de 35kg/m³ et d'épaisseur 75 à 95mm.
- D'un carter en contreplaqué de hêtre moulé haute densité de 13 mm revêtu de tissu.

Composition des accoudoirs :

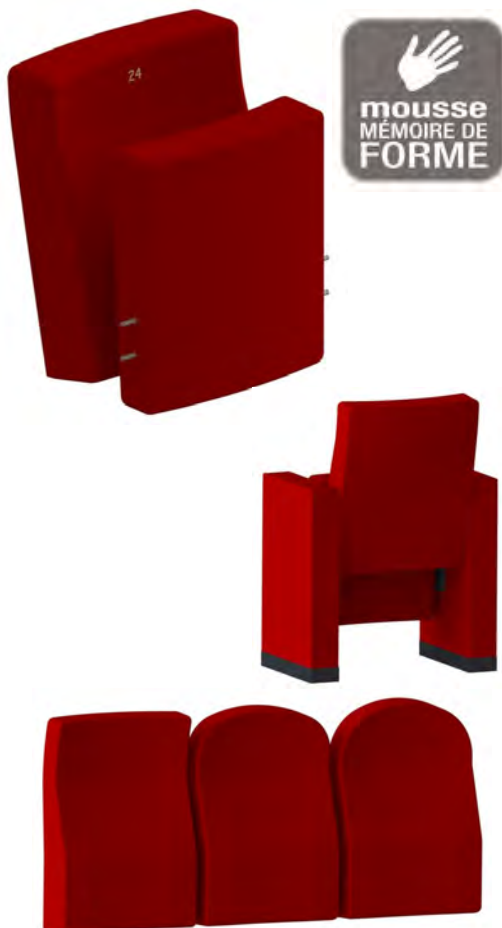
- Structure en contreplaqué de hêtre plat haute densité, épaisseur 98mm.
- Une mousse agglo densité 150kg/m³.
- Une housse en tissu agrafée.
- Une façade de finition en tôle, finition époxy, coloris au choix.

Tous nos bois sont certifiés PEFC, ne provenant pas de forêts protégées.

Ces densités assurent une excellente tenue dans le temps et un confort optimal, il est toutefois possible d'adapter la densité des mousses suivant votre choix.

Les coussins sont revêtus d'une housse en tissu munie d'une fermeture à glissière pour faciliter la maintenance. Des coutures décoratives peuvent être ajoutées au choix

La forme du dossier est ajustée à la demande par le client, rond, carré, légèrement arrondi, etc...



DESCRIPTIF MARIVAUX

Tissu :

Les housses sont constituées d'un tissu 100% polyester, gamme KING L ELAST de chez FIDIVI à environ 365 g/ml et une résistance à l'abrasion de 80 000 tours, ou gamme VELTOSEAT de chez TF CREATION à environ 200g/m² et une résistance à l'abrasion de 50000 tours.

Le tissu est contrecollé par flamage sur une mousse de 5 mm afin d'être conforme à la norme AM18 relative au comportement au feu.

Les housses sont munies de fermetures à glissière à l'arrière pour permettre un déhousseage aisé des coussins d'assises et de dossiers.

Coloris au choix.



Tablette prise de notes :

Mécanisme anti-panique.

Rangement dans l'accoudoir du siège.

La taille de la tablette est optimisée par rapport à la taille du siège.

Tablette en multiplis de hêtre haute densité de 13 mm certifié PEFC, ne provenant pas de forêts protégées, finition vernie, teinte au choix. Dimension 300x260mm minimum modifiable.



Numérotation :

Numérotation par broderie ou plaquette alu.

Emplacement, taille, couleur et police au choix.

Plan de numérotation à établir.



Prises intégrées :

Une prise de courant est intégrée dans la face avant de l'accoudoir en partie basse, réservation, support de prise et prise fournis.

Hors raccordement et câblage

Coloris au choix