



SIGNATURE F

## ***Fabrication et Pose de Fauteuils*** *Cinéma-Théâtre-Amphithéâtre-Salle de Spectacle-Auditorium-Conférence*

### **LASER**

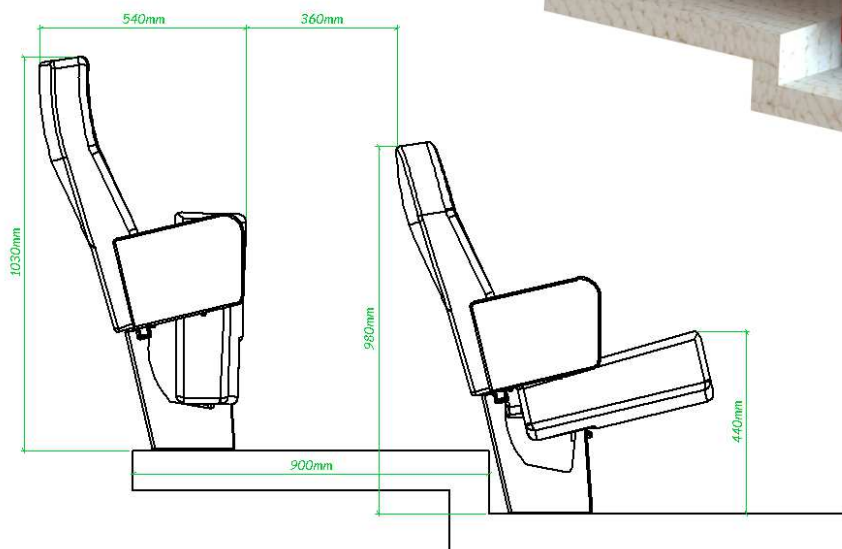
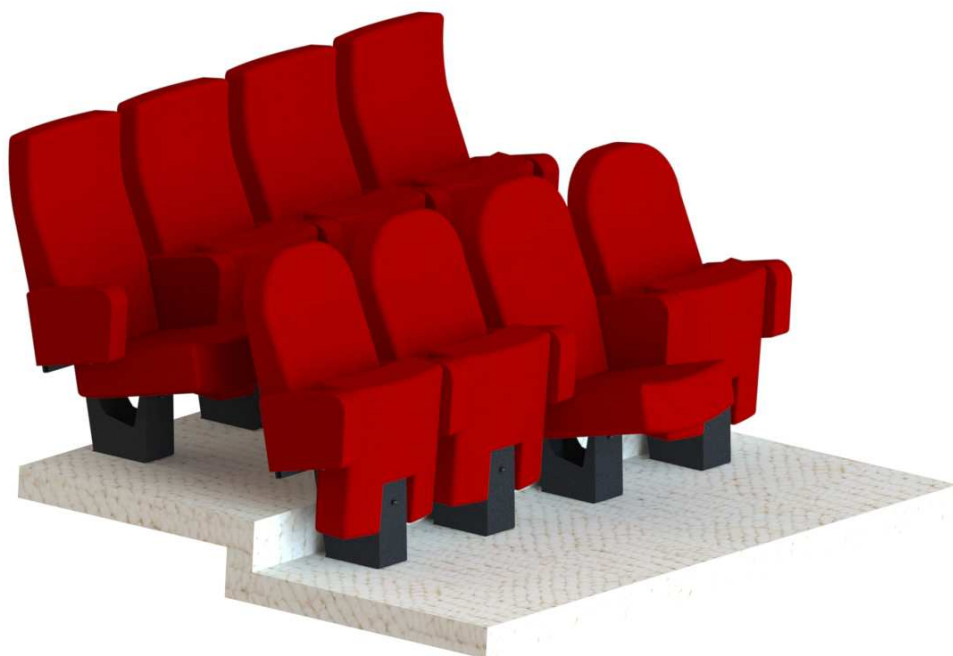


Fauteuil de cinéma et de spectacle à piétement central type caisson.  
Fixations au sol invisibles.  
Accoudoir commun type coffre largeur 90mm.  
Le relevage de l'assise s'effectue par inertie.

Les sièges sont reliés entre eux par les accoudoirs, assurant ainsi un ensemble solide.

Les sièges sont adaptés en usine à tout type de sol, plat, pente, contre-pente, etc...

Les sièges peuvent également être rehaussés au niveau du piétement afin d'améliorer la visibilité.



Ce siège a été spécialement étudié afin de garantir un confort maximum en utilisation cinéma et spectacle tout en respectant l'article L28 de la réglementation des ERP.

## DESCRIPTIF LASER



### Structure :

Piètement central en acier formant un ensemble solide et pérenne en parfaite adéquation avec les exigences imposées par une utilisation intensive dans une salle de cinéma.

Les piétements sont solidement fixés au sol par un complexe éprouvé chevilles-tirefonds les fixations se font à l'intérieur du caisson, ce qui les rend invisibles.

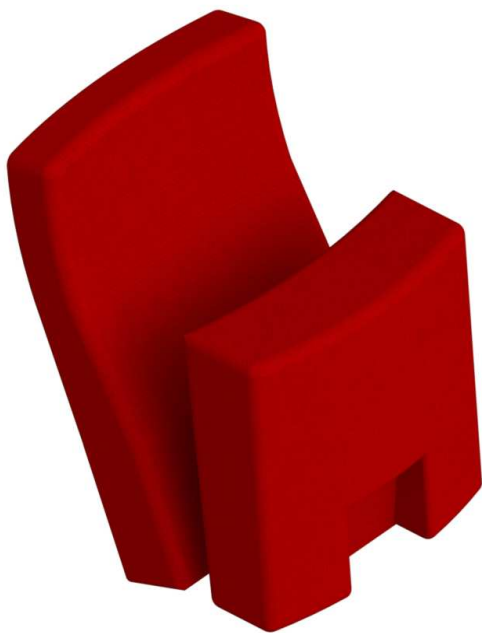
La basculation est de type contre poids sur un axe déporté, elle limite l'effort sur le système de relevage et permet une fois l'assise relevée de ne pas dépasser l'aplomb des accoudoirs.

Les pièces en mouvement sont montées sur des bagues en nylon auto-lubrifiées.

Un système de butée en caoutchouc réglable permet l'absence de bruit au relevage ainsi que le parfait alignement des assises une fois la pose effectuée.

Ce siège est conforme à la norme NF EN 12727 – Essais Niveau 4 (le plus élevé) et satisfait notamment aux 100 000 cycles de fonctionnement (NF EN 12727 – 6.14)

Toutes les parties métalliques sont décapées au moyen d'une grenailleuse automatisée et cuites au four à 200 degrés après poudrage d'une solution époxy antirouille. Coloris au choix.



### Coussins :

Les coussins sont constitués :

- D'une structure porteuse simple galbe en contreplaqué de hêtre moulé haute densité de 15 mm ne provenant pas de forêts protégées.
- D'une mousse de type PU CMHR moulée à froid, de densité 50 kg/m<sup>3</sup> pour l'assise et de 25 kg/m<sup>3</sup> au dossier. Ces densités assurent une excellente tenue dans le temps et un confort optimal.
- D'une housse en tissu munie d'une fermeture à glissière pour faciliter la maintenance.
- Des coutures décoratives peuvent être ajoutées au choix
- La forme du dossier est ajustée à la demande par le client, rond, carré, légèrement arrondi, etc...



### Tissu :

Les housses sont constituées d'un tissu VELTOSEAT, à environ 200 g au m<sup>2</sup> et une résistance à l'abrasion de 50 000 tours. Le tissu est contrecollé par flamage sur une mousse de 8 à 10 mm afin d'être conforme à la norme AM18 relative au comportement au feu.

Les housses sont munies de fermetures à glissière à l'arrière pour permettre un déhousseage aisé des coussins d'assises et de dossiers.

Coloris au choix.

Signature F

125 rue du Lieutenant Michel Aubry - La Borie  
24110 SAINT ASTIER

Tél : 05.53.07.00.20 Fax : 05.53.07.91.60

<http://www.signaturef.fr>  
S.A.S. au Capital de 349 965.00 Euros

Email : [contact@signaturef.fr](mailto:contact@signaturef.fr)  
SIRET : 443 619 929 00039- APE 3101Z