



SIGNATURE F

Fabrication et Pose de Fauteuils *Cinéma-Théâtre-Amphithéâtre-Salle de Spectacle-Auditorium-Conférence*

LASER



Fauteuil de cinéma et de spectacle à piétement central type caisson.

Fixations au sol invisibles.

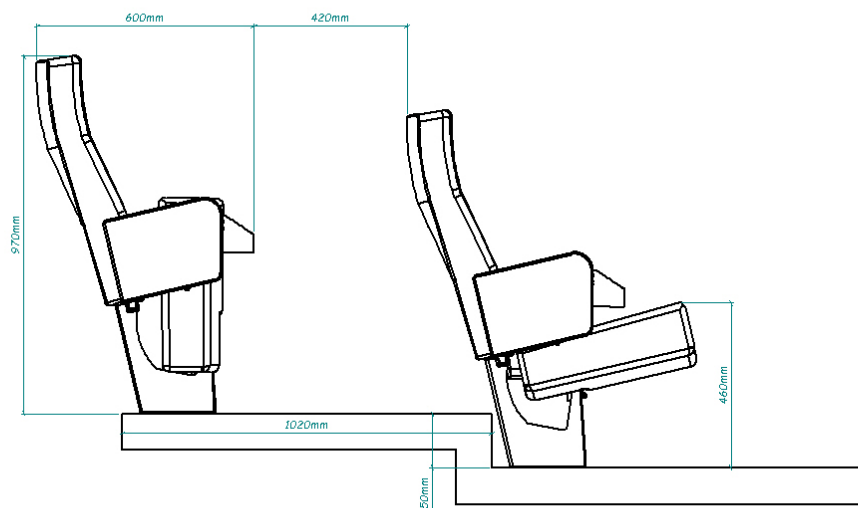
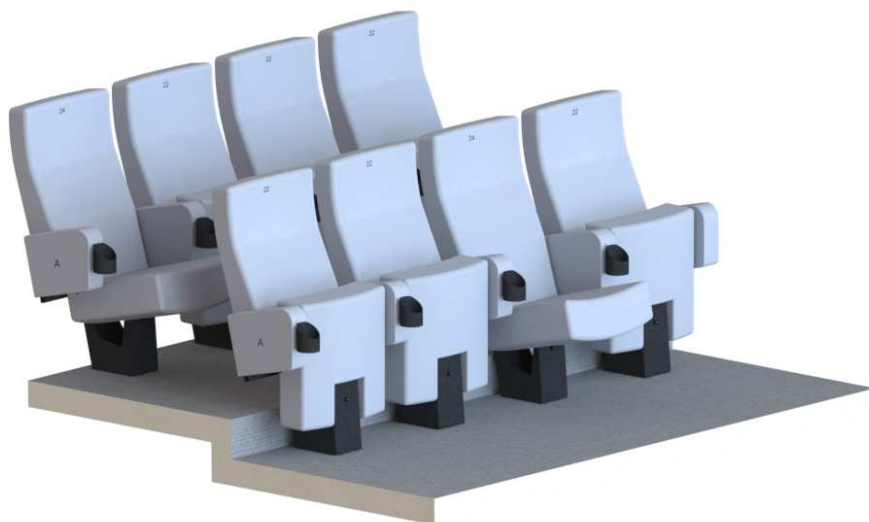
Accoudoir doubles type coffre largeur 90mm.

Le relevage de l'assise s'effectue par inertie.

Les sièges sont reliés entre eux par les accoudoirs, assurant ainsi un ensemble pérenne et solide en accord avec l'article AM18 relatif à la réglementation des ERP.

Les sièges sont adaptés en usine à tout type de sol, plat, pente, contre-pente, etc...

Les dossiers sont réglables par un système de double vis afin d'assurer leur parfait alignement lors de la pose.



Ce siège a été spécialement étudié afin de garantir un confort maximum en utilisation cinéma et spectacle tout en respectant l'article L28 de la réglementation des ERP.

DESCRIPTIF LASER



Structure :

Piètement central en acier formant un ensemble solide et pérenne en parfaite adéquation avec les exigences imposées par une utilisation intensive dans une salle de cinéma ou de spectacle.

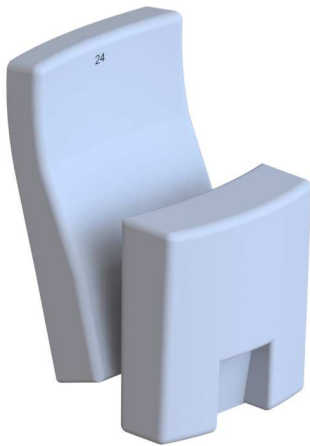
Les piétements sont solidement fixés au sol par un complexe éprouvé chevilles-tirefonds les fixations se font à l'intérieur du caisson, ce qui les rend invisibles.

La basculation est de type contre poids sur un axe déporté, elle limite l'effort sur le système de relevage et permet une fois l'assise relevée de ne pas dépasser l'aplomb des accoudoirs.

Un système de butée en caoutchouc réglable permet l'absence de bruit au relevage ainsi que le parfait alignement des assises une fois la pose effectuée.

Ce siège est conforme à la norme NF EN 12727 – Essais Niveau 4 (le plus élevé) et satisfait notamment aux 200 000 cycles de fonctionnement (NF EN 12727 – 6.14).

Toutes les parties métalliques sont découpées au moyen d'une grenailleuse automatisée et cuites au four à 200 degrés après poudrage d'une solution époxy antirouille. Coloris au choix.



Coussins :

Les coussins sont constitués :

. D'une structure porteuse simple galbe en contreplaqué de hêtre moulé haute densité de 15 mm ne provenant pas de forêts protégées et d'une mousse de type PU CMHR moulée à froid, de densité 35 à 50 kg/m³ au choix pour le dossier.

. D'un treillis métallique sur cadre recevant une mousse moulée à chaud d'une densité de 40 à 50 kg/m³ au choix pour l'assise

Ces densités assurent une excellente tenue dans le temps et un confort optimal.

D'une housse en tissu munie d'une fermeture à glissière pour faciliter la maintenance.

Des coutures décoratives peuvent être ajoutées au choix

La forme du dossier est ajustée à la demande par le client, rond, carré, légèrement arrondi, etc...



Tissu :

Les housses sont constituées d'un tissu de la gamme VERL de chez SPANDAUER, à 395 g/m² et une résistance à l'abrasion de 45 000 tours. Le tissu est contrecollé par flamage sur une mousse de 8 à 10 mm afin d'être conforme à la norme AM18 relative au comportement au feu.

Les housses sont munies de fermetures à glissière à l'arrière pour permettre un déhousseage aisé des coussins d'assises et de dossiers.

Coloris au choix.



Numérotation et porte gobelet :

Numérotation brodée sur les sièges, taille, coloris, emplacements et police au choix.

Le lettrage d'allée est brodé généralement sur les accoudoirs côté allées de circulation, taille, coloris, emplacements et police au choix.

Le porte gobelet est fixé sur la façade de l'accoudoir coffre. Il est constitué d'un tube acier mis en forme. Finition peinture époxy, coloris au choix dans la gamme RAL.



Option carter :

Carter au dossier constitué d'un panneau en contreplaqué de hêtre moulé haute densité ne provenant pas de forêts protégées.

Le galbe du carter suit parfaitement le galbe du coussin de dossier.

La forme est ajustée à la demande suivant le coussin de dossier et suivant les préférences du client (choix de débord ou non du coussin).

Finition vernie, teinte au choix.