



SIGNATURE F

## Fabrication et Pose de Fauteuils

Cinéma-Théâtre-Amphithéâtre-Salle de Spectacle-Auditorium-Conférence

### JOBS



Fauteuil d'auditorium et de conférence à piétement latéral type caisson.

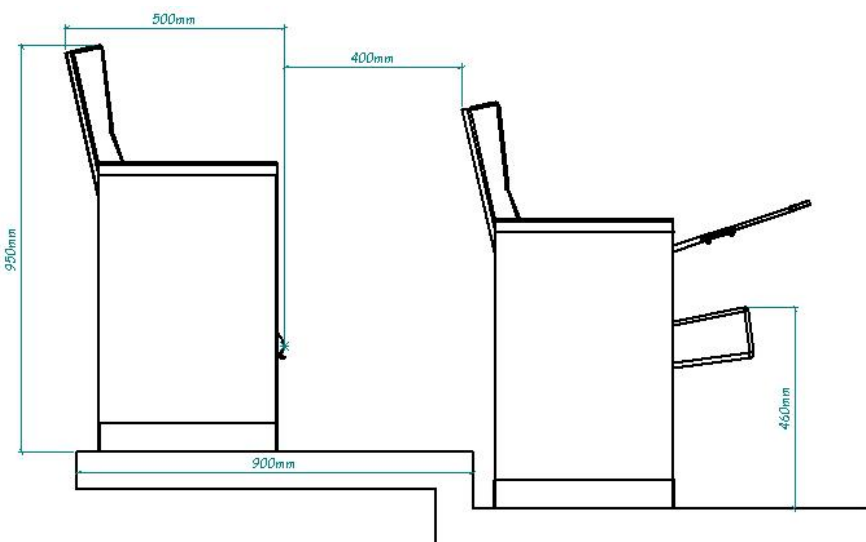
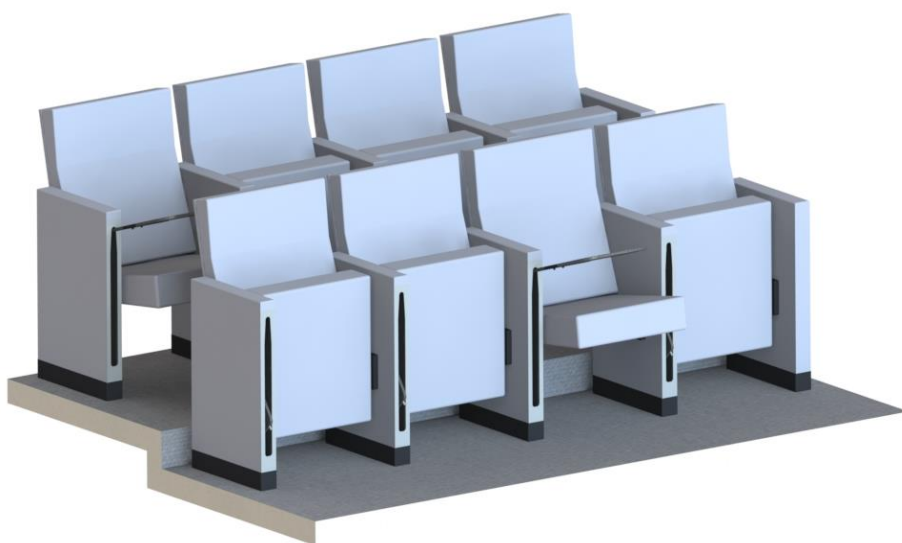
Fixations au sol invisibles.

Le relevage de l'assise s'effectue par inertie et ne nécessite donc aucun entretien particulier, son mouvement est contrôlé par un amortisseur à bain de silicone afin d'éviter tout rebond.

Les sièges sont reliés entre eux par les accoudoirs, assurant ainsi un ensemble pérenne et solide en accord avec l'article AM18 relatif à la réglementation des ERP.

L'implantation peut se faire droite, cintrée ou en pans coupés.

Les sièges sont fabriqués sur mesure et adaptés à tout type de sol, plat, pente, contre-pente, etc...



Ce siège a été spécialement étudié afin de garantir un confort maximum en utilisation tout en respectant l'article L28 de la réglementation des ERP. Sa conception particulièrement robuste nous permet de garantir ce produit 15 ans hors vandalisme et utilisation inappropriée.

# DESCRIPTIF JOBS



## Structure :

Piétement latéral conjuguant bois et acier formant un ensemble solide et pérenne en parfaite adéquation avec les exigences imposées par une utilisation intensive dans un auditorium ou un théâtre.

Il est constitué d'un plat d'épaisseur 6 mm mis en forme et supportant la structure bois en contre-plaqué de 58 mm contenant les éléments de fixation de l'assise, du dossier et des accoudoirs. Cet ensemble est repris sur une platine de fixation de 6mm également.

Les piétements sont solidement fixés au sol par un complexe éprouvé de 2 chevilles-tirefonds, 10x50 pour les chevilles nylon et 8x70 pour les tirefonds sur un support béton dosé à 350 kg/m<sup>3</sup> et de 3 vis penture 7x50 sur un support bois de 36mm d'épaisseur minimum. A noter qu'au besoin nous réalisons des tests à l'arrachement afin de dimensionner au mieux les ancrages de sièges.

Un cache métallique de finition est rapporté sur le bas du pied, outre l'apport esthétique il permet de cacher les fixations.

La bascule est de type contre poids sur un axe déporté, elle limite l'effort sur le système de relevage et permet une fois l'assise relevée de ne pas dépasser l'aplomb des accoudoirs.

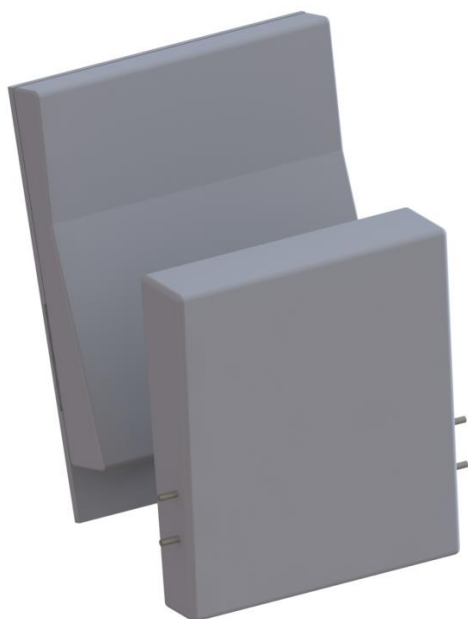
Un amortisseur à silicone contrôle la remontée et l'accélération de l'assise jusqu'à sa position fermée et empêche ainsi tout rebond et les possibles nuisances sonores que cela implique.

Les pièces en mouvement sont montées sur des bagues en nylon auto-lubrifiées.

Un système de butée en caoutchouc réglable permet l'absence de bruit au relevage ainsi que le parfait alignement des assises une fois la pose effectuée.

Toutes les parties métalliques sont découpées au moyen d'une grenailleuse automatisée et cuites au four à 200 degrés après poufrage d'une solution époxy anti-rouille. Coloris au choix dans la gamme RAL.

RAL 1001	RAL 2011	RAL 3011	RAL 4011	RAL 5001	RAL 6001	RAL 7011
RAL 1002	RAL 2012	RAL 3012	RAL 4012	RAL 5002	RAL 6002	RAL 7012
RAL 1003	RAL 2013	RAL 3013	RAL 4013	RAL 5003	RAL 6003	RAL 7013
RAL 1004	RAL 2014	RAL 3014	RAL 4014	RAL 5004	RAL 6004	RAL 7014
RAL 1005	RAL 2015	RAL 3015	RAL 4015	RAL 5005	RAL 6005	RAL 7015
RAL 1006	RAL 2016	RAL 3016	RAL 4016	RAL 5006	RAL 6006	RAL 7016
RAL 1007	RAL 2017	RAL 3017	RAL 4017	RAL 5007	RAL 6007	RAL 7017
RAL 1008	RAL 2018	RAL 3018	RAL 4018	RAL 5008	RAL 6008	RAL 7018
RAL 1009	RAL 2019	RAL 3019	RAL 4019	RAL 5009	RAL 6009	RAL 7019
RAL 1010	RAL 2020	RAL 3020	RAL 4020	RAL 5010	RAL 6010	RAL 7020
RAL 1011	RAL 2021	RAL 3021	RAL 4021	RAL 5011	RAL 6011	RAL 7021
RAL 1012	RAL 2022	RAL 3022	RAL 4022	RAL 5012	RAL 6012	RAL 7022
RAL 1013	RAL 2023	RAL 3023	RAL 4023	RAL 5013	RAL 6013	RAL 7023
RAL 1014	RAL 2024	RAL 3024	RAL 4024	RAL 5014	RAL 6014	RAL 7024
RAL 1015	RAL 2025	RAL 3025	RAL 4025	RAL 5015	RAL 6015	RAL 7025
RAL 1016	RAL 2026	RAL 3026	RAL 4026	RAL 5016	RAL 6016	RAL 7026
RAL 1017	RAL 2027	RAL 3027	RAL 4027	RAL 5017	RAL 6017	RAL 7027
RAL 1018	RAL 2028	RAL 3028	RAL 4028	RAL 5018	RAL 6018	RAL 7028
RAL 1019	RAL 2029	RAL 3029	RAL 4029	RAL 5019	RAL 6019	RAL 7029
RAL 1020	RAL 2030	RAL 3030	RAL 4030	RAL 5020	RAL 6020	RAL 7030
RAL 1021	RAL 2031	RAL 3031	RAL 4031	RAL 5021	RAL 6021	RAL 7031
RAL 1022	RAL 2032	RAL 3032	RAL 4032	RAL 5022	RAL 6022	RAL 7032
RAL 1023	RAL 2033	RAL 3033	RAL 4033	RAL 5023	RAL 6023	RAL 7033
RAL 1024	RAL 2034	RAL 3034	RAL 4034	RAL 5024	RAL 6024	RAL 7034
RAL 1025	RAL 2035	RAL 3035	RAL 4035	RAL 5025	RAL 6025	RAL 7035
RAL 1026	RAL 2036	RAL 3036	RAL 4036	RAL 5026	RAL 6026	RAL 7036
RAL 1027	RAL 2037	RAL 3037	RAL 4037	RAL 5027	RAL 6027	RAL 7037
RAL 1028	RAL 2038	RAL 3038	RAL 4038	RAL 5028	RAL 6028	RAL 7038
RAL 1029	RAL 2039	RAL 3039	RAL 4039	RAL 5029	RAL 6029	RAL 7039
RAL 1030	RAL 2040	RAL 3040	RAL 4040	RAL 5030	RAL 6030	RAL 7040
RAL 1031	RAL 2041	RAL 3041	RAL 4041	RAL 5031	RAL 6031	RAL 7041
RAL 1032	RAL 2042	RAL 3042	RAL 4042	RAL 5032	RAL 6032	RAL 7042
RAL 1033	RAL 2043	RAL 3043	RAL 4043	RAL 5033	RAL 6033	RAL 7043
RAL 1034	RAL 2044	RAL 3044	RAL 4044	RAL 5034	RAL 6034	RAL 7044
RAL 1035	RAL 2045	RAL 3045	RAL 4045	RAL 5035	RAL 6035	RAL 7045
RAL 1036	RAL 2046	RAL 3046	RAL 4046	RAL 5036	RAL 6036	RAL 7046
RAL 1037	RAL 2047	RAL 3047	RAL 4047	RAL 5037	RAL 6037	RAL 7047
RAL 1038	RAL 2048	RAL 3048	RAL 4048	RAL 5038	RAL 6038	RAL 7048
RAL 1039	RAL 2049	RAL 3049	RAL 4049	RAL 5039	RAL 6039	RAL 7049
RAL 1040	RAL 2050	RAL 3050	RAL 4050	RAL 5040	RAL 6040	RAL 7050
RAL 1041	RAL 2051	RAL 3051	RAL 4051	RAL 5041	RAL 6041	RAL 7051
RAL 1042	RAL 2052	RAL 3052	RAL 4052	RAL 5042	RAL 6042	RAL 7052
RAL 1043	RAL 2053	RAL 3053	RAL 4053	RAL 5043	RAL 6043	RAL 7053
RAL 1044	RAL 2054	RAL 3054	RAL 4054	RAL 5044	RAL 6044	RAL 7054
RAL 1045	RAL 2055	RAL 3055	RAL 4055	RAL 5045	RAL 6045	RAL 7055
RAL 1046	RAL 2056	RAL 3056	RAL 4056	RAL 5046	RAL 6046	RAL 7056
RAL 1047	RAL 2057	RAL 3057	RAL 4057	RAL 5047	RAL 6047	RAL 7057
RAL 1048	RAL 2058	RAL 3058	RAL 4058	RAL 5048	RAL 6048	RAL 7058
RAL 1049	RAL 2059	RAL 3059	RAL 4059	RAL 5049	RAL 6049	RAL 7059
RAL 1050	RAL 2060	RAL 3060	RAL 4060	RAL 5050	RAL 6050	RAL 7060
RAL 1051	RAL 2061	RAL 3061	RAL 4061	RAL 5051	RAL 6051	RAL 7061
RAL 1052	RAL 2062	RAL 3062	RAL 4062	RAL 5052	RAL 6052	RAL 7062
RAL 1053	RAL 2063	RAL 3063	RAL 4063	RAL 5053	RAL 6053	RAL 7063
RAL 1054	RAL 2064	RAL 3064	RAL 4064	RAL 5054	RAL 6054	RAL 7064
RAL 1055	RAL 2065	RAL 3065	RAL 4065	RAL 5055	RAL 6055	RAL 7065
RAL 1056	RAL 2066	RAL 3066	RAL 4066	RAL 5056	RAL 6056	RAL 7066
RAL 1057	RAL 2067	RAL 3067	RAL 4067	RAL 5057	RAL 6057	RAL 7067
RAL 1058	RAL 2068	RAL 3068	RAL 4068	RAL 5058	RAL 6058	RAL 7068
RAL 1059	RAL 2069	RAL 3069	RAL 4069	RAL 5059	RAL 6059	RAL 7069
RAL 1060	RAL 2070	RAL 3070	RAL 4070	RAL 5060	RAL 6060	RAL 7070
RAL 1061	RAL 2071	RAL 3071	RAL 4071	RAL 5061	RAL 6061	RAL 7071
RAL 1062	RAL 2072	RAL 3072	RAL 4072	RAL 5062	RAL 6062	RAL 7072
RAL 1063	RAL 2073	RAL 3073	RAL 4073	RAL 5063	RAL 6063	RAL 7073
RAL 1064	RAL 2074	RAL 3074	RAL 4074	RAL 5064	RAL 6064	RAL 7074
RAL 1065	RAL 2075	RAL 3075	RAL 4075	RAL 5065	RAL 6065	RAL 7075
RAL 1066	RAL 2076	RAL 3076	RAL 4076	RAL 5066	RAL 6066	RAL 7076
RAL 1067	RAL 2077	RAL 3077	RAL 4077	RAL 5067	RAL 6067	RAL 7077
RAL 1068	RAL 2078	RAL 3078	RAL 4078	RAL 5068	RAL 6068	RAL 7078
RAL 1069	RAL 2079	RAL 3079	RAL 4079	RAL 5069	RAL 6069	RAL 7079
RAL 1070	RAL 2080	RAL 3080	RAL 4080	RAL 5070	RAL 6070	RAL 7080
RAL 1071	RAL 2081	RAL 3081	RAL 4081	RAL 5071	RAL 6071	RAL 7081
RAL 1072	RAL 2082	RAL 3082	RAL 4082	RAL 5072	RAL 6072	RAL 7082
RAL 1073	RAL 2083	RAL 3083	RAL 4083	RAL 5073	RAL 6073	RAL 7083
RAL 1074	RAL 2084	RAL 3084	RAL 4084	RAL 5074	RAL 6074	RAL 7084
RAL 1075	RAL 2085	RAL 3085	RAL 4085	RAL 5075	RAL 6075	RAL 7085
RAL 1076	RAL 2086	RAL 3086	RAL 4086	RAL 5076	RAL 6076	RAL 7086
RAL 1077	RAL 2087	RAL 3087	RAL 4087	RAL 5077	RAL 6077	RAL 7087
RAL 1078	RAL 2088	RAL 3088	RAL 4088	RAL 5078	RAL 6078	RAL 7088
RAL 1079	RAL 2089	RAL 3089	RAL 4089	RAL 5079	RAL 6079	RAL 7089
RAL 1080	RAL 2090	RAL 3090	RAL 4090	RAL 5080	RAL 6080	RAL 7090
RAL 1081	RAL 2091	RAL 3091	RAL 4091	RAL 5081	RAL 6081	RAL 7091
RAL 1082	RAL 2092	RAL 3092	RAL 4092	RAL 5082	RAL 6082	RAL 7092
RAL 1083	RAL 2093	RAL 3093	RAL 4093	RAL 5083	RAL 6083	RAL 7093
RAL 1084	RAL 2094	RAL 3094	RAL 4094	RAL 5084	RAL 6084	RAL 7094
RAL 1085	RAL 2095	RAL 3095	RAL 4095	RAL 5085	RAL 6085	RAL 7095
RAL 1086	RAL 2096	RAL 3096	RAL 4096	RAL 5086	RAL 6086	RAL 7096
RAL 1087	RAL 2097	RAL 3097	RAL 4097	RAL 5087	RAL 6087	RAL 7097
RAL 1088	RAL 2098	RAL 3098	RAL 4098	RAL 5088	RAL 6088	RAL 7098
RAL 1089	RAL 2099	RAL 3099	RAL 4099	RAL 5089	RAL 6089	RAL 7099
RAL 1090	RAL 2100	RAL 3100	RAL 4100	RAL 5090	RAL 6090	RAL 7100
RAL 1091	RAL 2101	RAL 3101	RAL 4101	RAL 5091	RAL 6091	RAL 7101
RAL 1092	RAL 2102	RAL 3102	RAL 4102	RAL 5092	RAL 6092	RAL 7102
RAL 1093	RAL 2103	RAL 3103	RAL 4103	RAL 5093	RAL 6093	RAL 7103
RAL 1094	RAL 2104	RAL 3104	RAL 4104	RAL 5094	RAL 6094	RAL 7104
RAL 1095	RAL 2105	RAL 3105	RAL 4105	RAL 5095	RAL 6095	RAL 7105
RAL 1096	RAL 2106	RAL 3106	RAL 4106	RAL 5096	RAL 6096	RAL 7106
RAL 1097	RAL 2107	RAL 3107	RAL 4107	RAL 5097	RAL 6097	RAL 7107
RAL 1098	RAL 2108	RAL 3108	RAL 4108	RAL 5098	RAL 6098	RAL 7108
RAL 1099	RAL 2109	RAL 3109	RAL 4109	RAL 5099	RAL 6099	RAL 7109
RAL 1100	RAL 2110	RAL 3110	RAL 4110	RAL 5100	RAL 6100	RAL 7110



## Coussins :

Composition de l'assise :

- Structure porteuse plate en contreplaqué de hêtre haute densité de 15mm.
- Une mousse découpée CMHR d'une densité de 55 kg/m<sup>3</sup> et d'épaisseur 70 à 100mm.

Composition du dossier :

- Structure porteuse plate en contreplaqué de hêtre haute densité de 13mm.
- Une mousse découpée CMHR d'une densité de 55kg/m<sup>3</sup> et d'épaisseur 70 à 100mm au cale-reins.

- D'un carter en contreplaqué de hêtre haute densité de 13 mm revêtu de tissu.

Composition des accoudoirs :

- Mousse épaisseur 30mm et de densité 150kg/m<sup>3</sup> en continuité du caisson plein en contreplaqué servant de piétement.

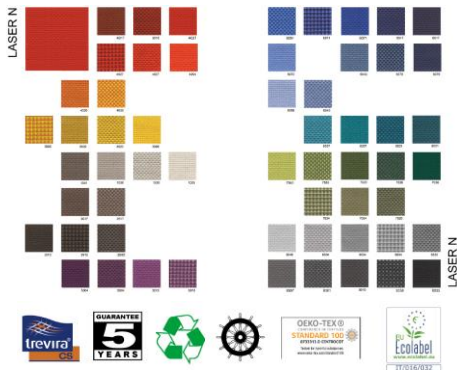
Tous les bois sont certifié PEFC, ne provenant pas de forêts protégées.

Ces densités assurent une excellente tenue dans le temps et un confort optimal, il est toutefois possible d'adapter la densité des mousses suivant votre choix.

Les coussins sont revêtus d'une housse en tissu munie d'une fermeture à glissière pour faciliter la maintenance. Des coutures décoratives peuvent être ajoutées au choix

La forme du dossier est ajustée à la demande par le client, rond, carré, légèrement arrondi, etc.

## DESCRIPTIF JOBS

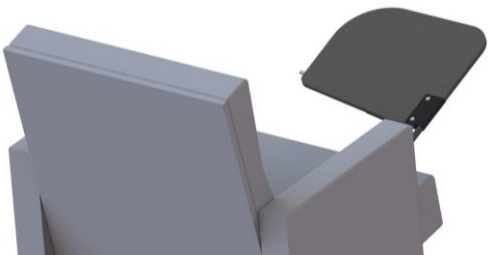


### Tissu :

Les housses sont constituées d'un tissu 100% polyester labellisé TREVIRA CS, gamme LASER N ou JET de chez FIDIVI à environ 340g/m<sup>2</sup> pour le LASER N et 260g/m<sup>2</sup> pour le JET et une résistance à l'abrasion de 100 000 tours pour le LASER N et 65000 tours pour le JET. Le tissu est contrecollé par flamage sur une mousse de 5 mm afin d'être conforme à la norme AM18 relative au comportement au feu.

Les housses d'assises sont munies de fermetures à glissière à l'arrière pour permettre un déhoussage aisé des coussins.

Coloris au choix.



### Tablette prise de notes :

Mécanisme anti-panique.

Rangement dans l'accoudoir du siège.

La taille de la tablette est optimisée par rapport à la taille du siège.

Tablette en stratifié compact, décor au choix dans la gamme du fabricant.

Dimension 300x260mm.